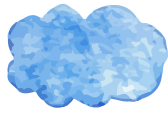


Kinderbetreuungseinrichtungen

der STADT  ELLWANGEN



Dafür stehen wir

Wir schaffen den Rahmen



Hier
bin
ich
Kind

Wir
gehen
Hand in
Hand



Alles, was Recht ist

Alles, was Recht ist

Wir verstehen die UN-Kinderrechte als Fundament unserer Arbeit.

Es ist uns wichtig, die Kinder darin zu unterstützen, ihre Rechte wahrzunehmen. Dabei stehen alle Rechte gleichberechtigt nebeneinander. Wir vermitteln ihnen diese kindgerecht und setzen diese, unter Beteiligung der Kinder, in unserem Alltag um. Wir sind dem Kinderschutz verpflichtet.

Die Kinder haben die Möglichkeit uns ihre Wünsche, Anliegen und Beschwerden mitzuteilen. Diese werden mit ihnen besprochen und in der alltäglichen Arbeit berücksichtigt.

Wir stehen in engem Austausch mit den Familien und weiteren beratenden Institutionen, um im Rahmen unserer Erziehungspartnerschaft eine gemeinsame Umsetzung der Kinderrechte zu erreichen. Dabei unterscheiden wir weder Herkunft, Religion, Sprache noch andere Besonderheiten. Für uns ist die Vielfalt und Unterschiedlichkeit der uns anvertrauten Kindern und deren Familien eine Bereicherung.



Wir schaffen den Rahmen

Als Träger der Kinderbetreuungseinrichtungen der Stadt Ellwangen legen wir Wert auf eine wertschätzende und gute Zusammenarbeit zwischen den Familien, der Kinderbetreuungseinrichtung und dem Träger. Gerne informieren wir die Eltern über Strukturen und Abläufe sowie über Gesprächspartner. Wir kommunizieren mündlich, schriftlich, transparent, zeitnah und verständlich.

Wir bieten Ellwanger Familien unabhängig von kulturellen, sozialen und religiösen Gesichtspunkten Kinderbetreuungsplätze an. Unser Anliegen ist es, Bedarfe aller Familien frühzeitig zu erkennen, zu überprüfen und lösungsorientierte Schlüsse daraus zu ziehen. Wir nehmen Wünsche sowie auch konstruktive Rückmeldungen von Seiten der Eltern dankend an und setzen diese, im Rahmen unserer Möglichkeiten, um.

Unser Ziel ist es, eine qualitativ hochwertige pädagogische Arbeit und das Wohl der Kinder sicherzustellen. Dazu haben wir immer im Blick, dass gute Rahmenbedingungen sowohl in materieller, finanzieller und personeller Hinsicht für die Umsetzung notwendig sind.

Uns ist es wichtig, ein attraktiver Arbeitgeber mit guten Arbeitsbedingungen zu sein. Neben regelmäßigen Fortbildungen bieten wir auch fachliche Beratung vor Ort an.

Wir achten auf das Wohl und Zufriedenheit unserer Mitarbeitenden. Die Fachkräfte nutzen Vor- und Nachbereitungszeiten, um eine qualitativ gute pädagogische Arbeit mit den Kindern zu planen und durchzuführen.



Wir gehen Hand in Hand

Wir sind Wegbegleiter für die uns anvertrauten Kinder und ihre Eltern. Unsere Türen stehen für alle offen. Wir geben jedem Kind und deren Familien die Möglichkeit, sich als Individuen in einer Gemeinschaft wahrzunehmen und soziales Miteinander als Selbstverständlichkeit zu erleben. Ein ständiges Lernen voneinander und miteinander aller Fachkräfte, Kinder, Eltern und Träger, trägt dazu bei, Herausforderungen durch Entwicklung und Ressourcen zu meistern.

Als Bezugspersonen geben wir den Kindern Orientierung, Sicherheit und Halt. Wir bieten ihnen Freiräume, um eigene Erfahrungen zu machen und den Raum für die Auseinandersetzung mit Anderen. Stets ermutigen wir die Kinder dabei, Herausforderungen selbst zu lösen und sind da, wenn sie Fragen haben und Hilfestellung benötigen. Wir geben den Kindern ausreichend Zeit für ihre Entwicklung. Durch eine alltagsnahe Gestaltung der Lern- und Erfahrungswelt gehen wir besonders auf die Interessen und Bedürfnisse der Kinder ein.

Wir begleiten die Kinder, ihre eigenen Stärken und Grenzen kennenzulernen und auszutesten. Dabei hat jedes Kind die gleichen Chancen, sich zu entfalten. Wir vertrauen auf ihre Kompetenzen, greifen jedoch ein, wenn die Sicherheit der Kinder gefährdet ist.



Hier bin ich Kind

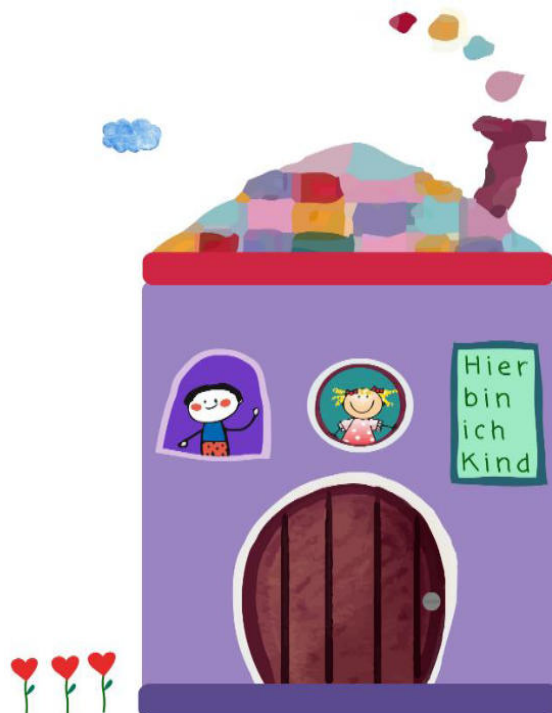
Jedes Kind will lernen. Es verfügt zu jedem Zeitpunkt seiner Entwicklung über genau die Fähigkeiten, die es braucht, um seine besonderen Potenziale (weiter-) zu entwickeln. Dazu nutzen die Kinder das Spiel als schöpferische Form von Lernen und Arbeiten. Sie spielen unbeschwert und mit Freude, wenn sie sich sicher und angenommen fühlen.

Die pädagogischen Fachkräfte geben den Kindern einerseits Schutz und Geborgenheit und sind andererseits Lernbegleiter*innen, die ihnen etwas zutrauen, ihnen Freiraum lassen und sie unterstützen

Kinder sind von Beginn an kommunikative Wesen, die sich in Wechselwirkung mit ihrer sozialen und kulturellen Lebenswelt, sowie ihrer räumlichen Umgebung selbstbilden. Sie wollen Teil einer Gemeinschaft sein, Beziehungen aufbauen und Freundschaften schließen. Sie ahmen ihre Mitmenschen nach, lassen sich von ihnen inspirieren oder treten zu ihnen in Konkurrenz. So erlernen sie, ihren Platz in der Gesellschaft zu finden. Wir nutzen die Vielfalt der Kinder und Erwachsenen in unserer pädagogischen Arbeit, um den Kindern ein breites Spektrum an Erfahrungsmöglichkeiten zu bieten. So gelingt es uns, die Lernwege der Kinder vielfältig und anregend zu gestalten.

Kinder stoßen an Grenzen zwischen ihren Entwicklungsbedürfnissen und der sozialen Umwelt. Daraus können Konflikte entstehen, die Kinder emotional herausfordern. Die Fachkräfte unterstützen Kinder, auch in Konflikten, Strategien zu erlernen, die ihnen helfen mit anderen gut auszukommen.

Die Familien der Kinder sind ihre ersten Bezugssysteme. Die Fachkräfte tauschen sich daher gezielt mit den Familien der Kinder aus, um ein differenziertes Bild von den Kindern zu bekommen. So entsteht ein respektvoller und wertschätzender Austausch zwischen den Familien und den Fachkräften.



Dafür stehen wir

Wir schaffen eine freundliche Atmosphäre in der alle Beteiligten, ob Kind oder Erwachsener, gleich willkommen sind und sich an- und ernstgenommen fühlen. Dazu kommunizieren wir mit allen am Kitaleben beteiligten Personen offen, respektvoll und wertschätzend miteinander. Im Dialog mit Familien legen wir Wert auf Partnerschaftlichkeit, Reflexionsbereitschaft und Lösungsorientierung. Wir gestalten die pädagogischen Abläufe und Prozesse transparent und bieten die Möglichkeit zu gegenseitigem Austausch und Gesprächen an.

Im Team pflegen wir einen kollegialen Umgang miteinander und leben eine konstruktive Fehlerkultur. Durch regelmäßigen Austausch über pädagogische Haltungen und Abläufe, werden Prozesse stetig weiterentwickelt.

Wir nehmen jedes Kind in seiner Einzigartigkeit an und berücksichtigen seine individuellen Bedürfnisse. Potenziale, Talente und Fähigkeiten der Kinder werden bewusst wahrgenommen und beobachtet. Wir geben den Kindern Raum, diese weiterzuentwickeln. Unser Handeln ist davon geprägt, auf die Persönlichkeit des einzelnen Kindes einzugehen, sein Selbstwertgefühl zu stärken und ihm damit Sicherheit fürs Leben zu geben. Unsere Interaktionen sind zugewandt, wertschätzend und achtsam. Stets sind wir uns unserer Vorbildfunktion bewusst. Wir fühlen uns als Fachkräfte verpflichtet, uns ehrlich und konsequent zu verhalten.

Wir achten und respektieren die Vielfalt der Kinder und der Familien und beziehen diese in die Gestaltung unseres Alltags und unserer Kommunikation mit ein. Dabei berücksichtigen wir unterschiedliche kulturelle Erfahrungen und Werte. Für das Zusammenleben in unserem Haus gibt es transparente Regeln, die wir partizipativ mit den Beteiligten erarbeiten. Gemeinsam achten wir auf deren Einhaltung.

