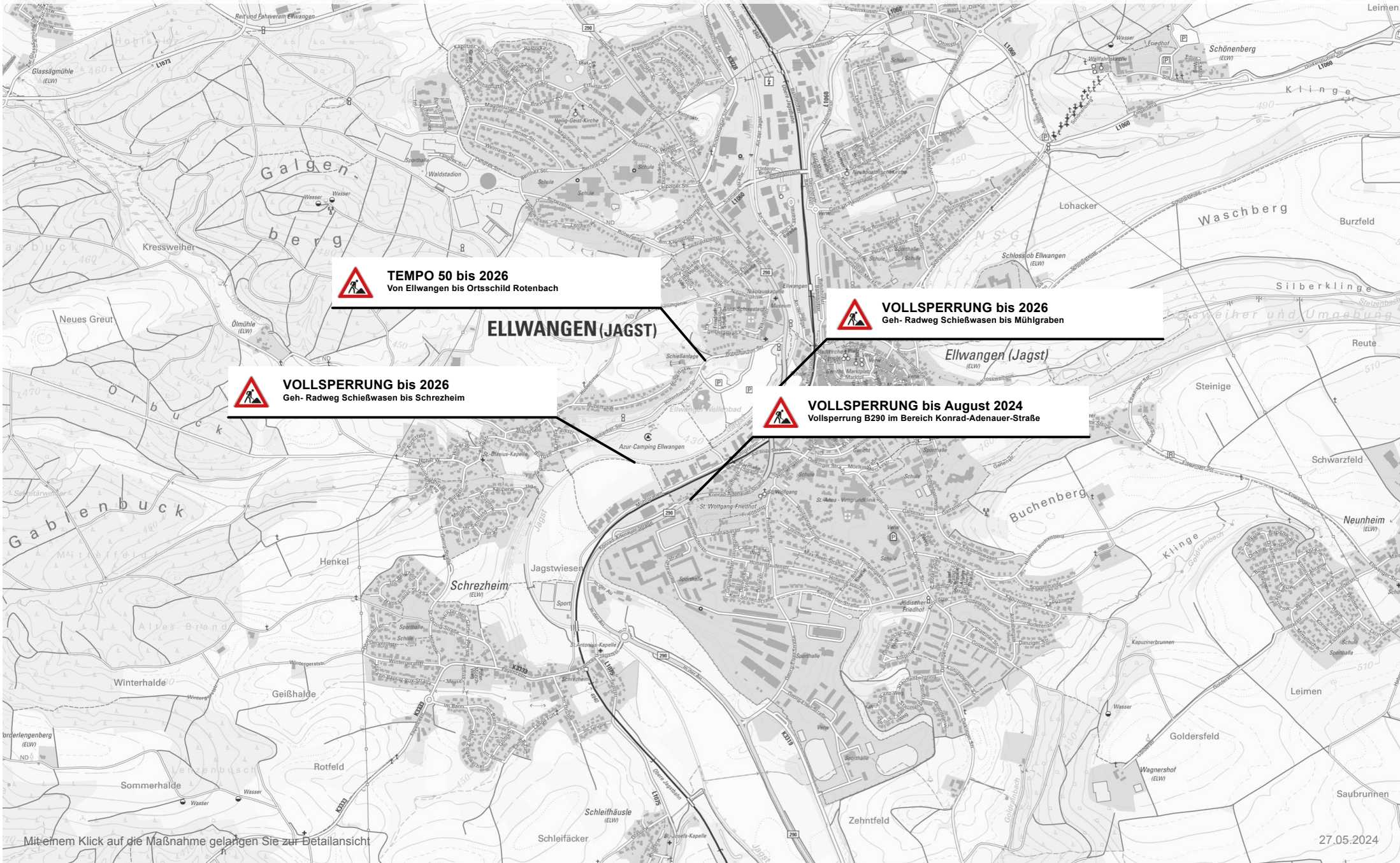


# ÜBERSICHT DER VERKEHRSRECHTLICHEN ANORDNUNGEN IM STADTBEREICH



Mit einem Klick auf die Maßnahme gelangen Sie zur Detailsicht



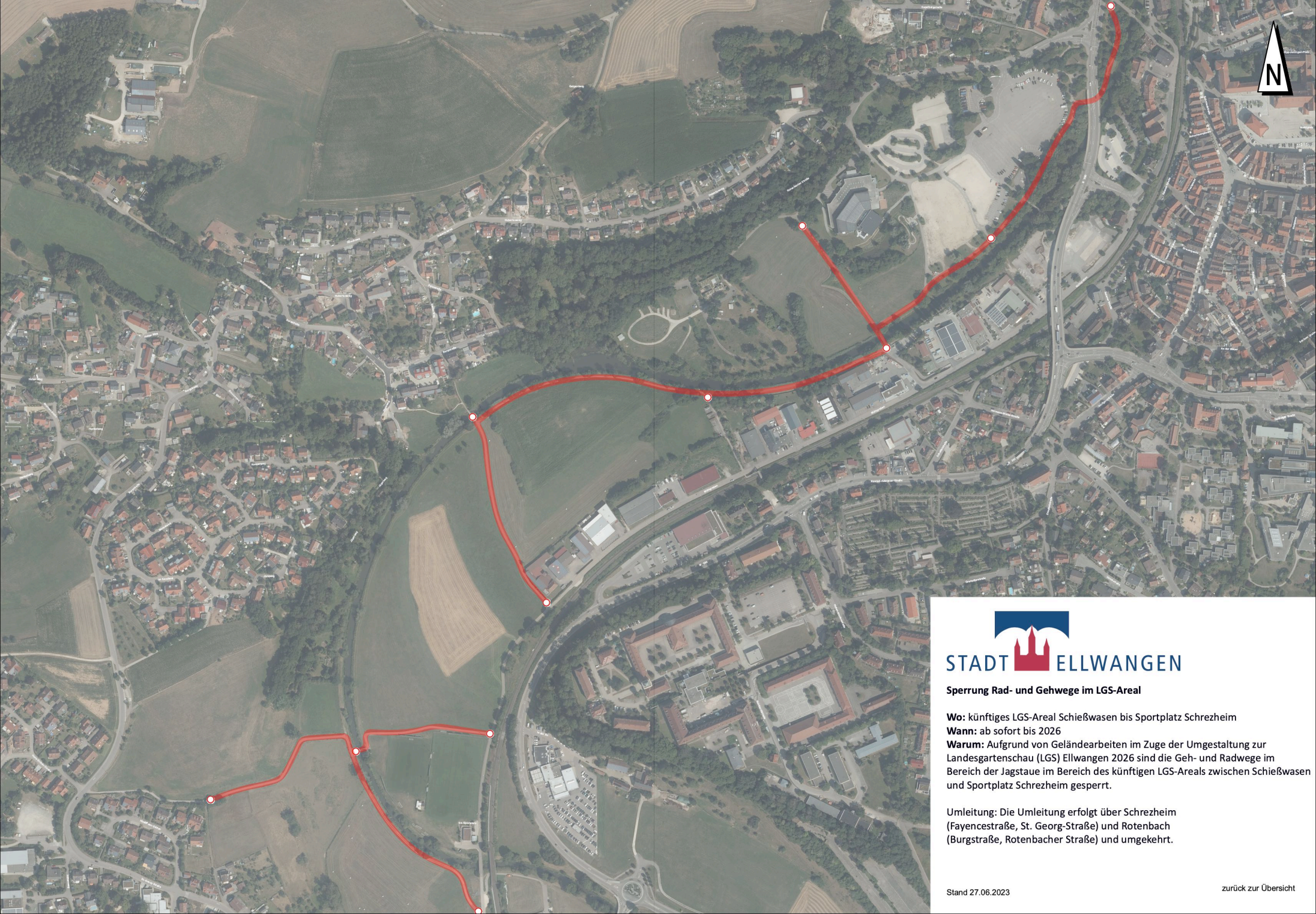
## STADT ELLWANGEN

### Sperrung Geh- und Radweg am Schießwasen und Mühlgraben

**Wo:** Die Plätze des Schießwasens und des ehemaligen Baubetriebshofs unter der Westtangente werden inklusive der umgehenden Rad- und Gehwege voll gesperrt.

**Wann:** 30.01.2023 bis 2026

**Warum:** Aufgrund der Geländegestaltung zur Landesgartenschau 2026 werden die Parkplätze auf dem Schießwasen und dem ehemaligen Baubetriebshof gesperrt. Die Firma Leonhard Weiss beginnt dort den Rückbau. Auch die anliegenden Geh- und Radwege müssen aus Sicherheitsgründen für die Baustellenzu- und abfahrt gesperrt werden. Die Zufahrt zum Wellenbad bleibt erhalten, dort werden Parkplätze ersatzweise ausgewiesen. Die Sperrungen sind umfangreich beschildert.



### Sperrung Rad- und Gehwege im LGS-Areal

**Wo:** Künftiges LGS-Areal Schießwäsen bis Sportplatz Schrezheim

**Wann:** ab sofort bis 2026

**Warum:** Aufgrund von Geländearbeiten im Zuge der Umgestaltung zur Landesgartenschau (LGS) Ellwangen 2026 sind die Geh- und Radwege im Bereich der Jagstau im Bereich des künftigen LGS-Areals zwischen Schießwäsen und Sportplatz Schrezheim gesperrt.

**Umleitung:** Die Umleitung erfolgt über Schrezheim (Fayencestraße, St. Georg-Straße) und Rotenbach (Burgstraße, Rotenbacher Straße) und umgekehrt.



50

50

Rotenbacher Straße

Galgenberg

Hubertusweg

Hubertusweg

Mühlgraben

Mühlgraben

König-Adenauer-Straße

B 200



**Geschwindigkeitsbegrenzung Rotenbacher Straße auf 50 km/h**

**Wo:** Rotenbacher Straße von Ellwangen bis Ortsschild Rotenbach  
**Wann:** ab sofort bis 2026

**Warum:** Aufgrund der Baumaßnahmen zur Landesgartenschau 2026 muss die Rotenbacher Straße vermehrt als Ausweichstrecke für Fußgänger und Radfahrer benutzt werden. Zu deren zusätzlichem Schutz wird die zulässige Höchstgeschwindigkeit auf 50 km/h reduziert.



### Vollsperrung B290 im Bereich Konrad-Adenauer-Straße

**Wo:** Konrad-Adenauer Straße/B 290 zwischen der Einmündung der

**Wann:** Montag, 27.05.2024, bis Samstag, 10.08.2024

**Warum:** Ein weiterer Bauabschnitt der laufenden Sanierung der Konrad-Adenauer-Straße mit Neuanlage Fahrradweg, Mittelinsel und Gehwege, Kanal- und Leitungsarbeiten sowie schließlich neuer Straßenvollausbau

**Umfahrung:** Großräumige Umleitung erfolgt über die B 290 - L 1029 - Röhlingen - L 1060 - Ziegelberg - Nordspange - Daimlerstraße - Nordspange - Siemensstraße - Haller Straße/B 290 und umgekehrt bzw. über das innerörtliche Straßennetz.